

# CAD

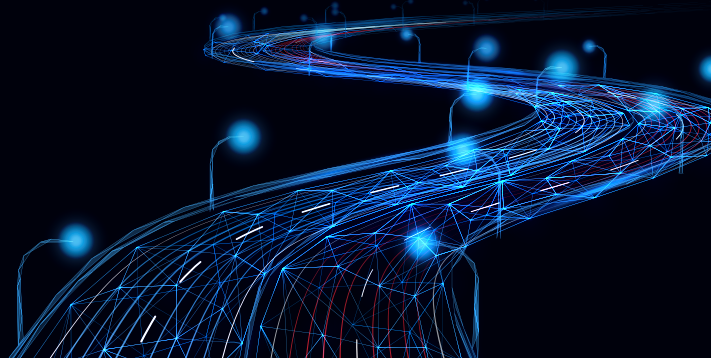
Centro de Atención Didcom

¡Convierte los datos de tu flota en una ventaja operativa de negocio!



# Estrategia efectiva para la Transformación de Negocios

Aprovecha los datos de manera efectiva para llevar la eficiencia de tu flota al siguiente nivel



## Mejores decisiones de negocio

Te apoyamos en la toma de decisiones asertivas de negocio, brindándote los datos analizados y convertidos en información valiosa para reforzar la eficiencia y la competitividad en tu operación, reflejando una mayor rentabilidad y un crecimiento organizado.

## ¡Convierte los datos de tu flota en una ventaja operativa de negocio!

Te facilitamos la información simplificada de la operación y desempeño de tu flota a través de la conversión en datos de gran valor y utilidad para la toma de decisiones fundamentadas y oportunas.

## La información correcta en el momento preciso

Te ayudamos a disponer de la información valiosa de tu flota de forma simplificada y oportuna para que puedas aprovecharla en beneficio de tu operación, definiendo indicadores operativos y de negocio.

## Reportes de alto valor

Te mantenemos al tanto del desempeño y estado de tus vehículos con reportes simplificados y entendibles a varios niveles en la organización, para que dispongas de los indicadores operativos de tu flota de forma periódica y oportuna.

- + Formatos simplificados y entendibles
- + Información altamente expandible
- + Agrupación personalizada de indicadores
- + Automatización de entregas periódicas
- + Recomendaciones y sugerencias de mejora



## Empoderamiento de gestión

Te facilitamos el poder extraer información de los datos para implementar iniciativas adecuadas de gestión a través de indicadores claves que te permitan identificar oportunidades para potencializar ingresos económicos así como descubrir ahorros operativos a través de la optimización de tu flota.

- + Establece objetivos
- + Administra prioridades
- + Define indicadores
- + Verifica Progreso



## El plan adecuado

Te brindamos una amplia y profunda visualización del estado y desempeño de tu flota a través de nuestros cuatro niveles de solución, cada uno con una capacidad de flexibilidad y crecimiento en medidas de tus necesidades de información.



Lite



Pro



Advanced



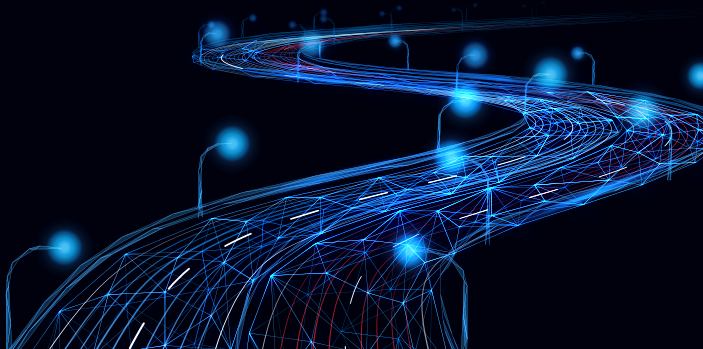
Premium



# Estrategia efectiva para la Transformación de Negocios

Empodera tu conocimiento y toma decisiones oportunas

La ciencia de datos en constante evolución juega un papel muy importante en la toma de decisiones y cada vez son más las organizaciones que afrontan el reto de la transformación digital.



## Segmentación a tu alcance

Te ofrecemos claridad a través de distintos segmentos para medir diversos indicadores de eficiencia y desempeño de la flota, permitiendo identificar oportunidades de mejora a través de información entendible, facilitando la comprensión y transparencia de resultados.

## Reportes segmentados y personalizados para adaptarse a los requerimientos de tu flota

**FLEET OVERVIEW**

Garantiza cumplimiento y rentabilidad de flota

**FLEET DRIVING**

Optimiza rangos operativos de conducción

**FLEET SAFETY**

Disminuye indicadores de riesgo al volante

**FLEET FUEL**

Administra la eficiencia de uso de combustible

**FLEET ENGINE**

Prolonga la vida útil del motor y su desempeño

**FLEET BATTERY**

Evalúa el estado de las baterías

**FLEET DIAGNOSTICS**

Identifica fallas y reduce tiempos de inactividad

¡Continuamos trabajando para diversificar e integrar soluciones enfocadas a los requerimientos más demandantes de la flota!



## El valor del saber

Generamos información valiosa interpretada y enfocada en objetivos específicos que permiten asegurar y mejorar la rentabilidad en la operación de la flota y del negocio a través de decisiones oportunas.

***¡La eficiencia es el principal indicador para las empresas de autotransporte!***

- + Incrementa rentabilidad de negocio
- + Aumenta productividad y el ingreso
- + Reduce el costo de accidentes
- + Disminuye costos operativos

## Beneficios potenciales

Obtendrás información y conocimiento para afrontar los principales retos de toda empresa del autotransporte para mantener la eficiencia, la competitividad y la rentabilidad.

- + Nuevas oportunidades de negocio
- + Ventaja competitiva y operativa
- + Mejora en la toma de decisiones
- + Transformación y evolución de negocio
- + Impulso del crecimiento operativo
- + Medición y seguimiento de resultados
- + Mayor satisfacción de los clientes





Centro de Atención Didcom

## Tu aliado estratégico en Análisis y Gestión de Flota

El Centro de Atención Didcom opera como el aliado externo de **Análisis de Flota de tu empresa** de autotransporte para aprovechar la información valiosa del desempeño y condición de tus vehículos, convirtiendo los datos de tu flota en una ventaja de negocio que te ayuden a tomar decisiones inteligentes para mejorar la operación de la flota, generando ahorros y asegurando la satisfacción de tus clientes.



**didcom.com.mx**  
**info@didcom.com.mx**

+52 (662) 216 6150

(662) 424 4818