



# Monitoreo de sensores



Escala la inteligencia de logística en el transporte









## ¿Qué soluciona?

Dispositivo de integración y escalonamiento de diferentes tipos de sensores de una forma rápida y fácil, su principal característica es su flexibilidad de crecimiento y adaptación conforme a la necesidad.

### **MODULO DMI**

- + CANbus propietario DIDCOM
- + Integrado a GPS
- + Interface serial RS-232
- + Interface de control para módulos DSI
- + 1 CANbus auxiliar

### **MODULO DSI**

- + CANbus propietario DIDCOM
- + Interface de entradas para sensores analógicos o digitales
- + Conectores de conexión segura M8 IP67
- + Variedad de sensores
- + Escalable
- + Conexión en cadena
- + Mínimo mantenimiento



**Didcom Master Interface**



**Didcom Sensor Interface**

**Sensores que se pueden monitorear:**

- Temperatura
- Humedad
- Presión
- Ultrasónicos
- Inductivos
- Magnéticos
- Infrarrojos
- Contacto
- Ibutton
- Otros

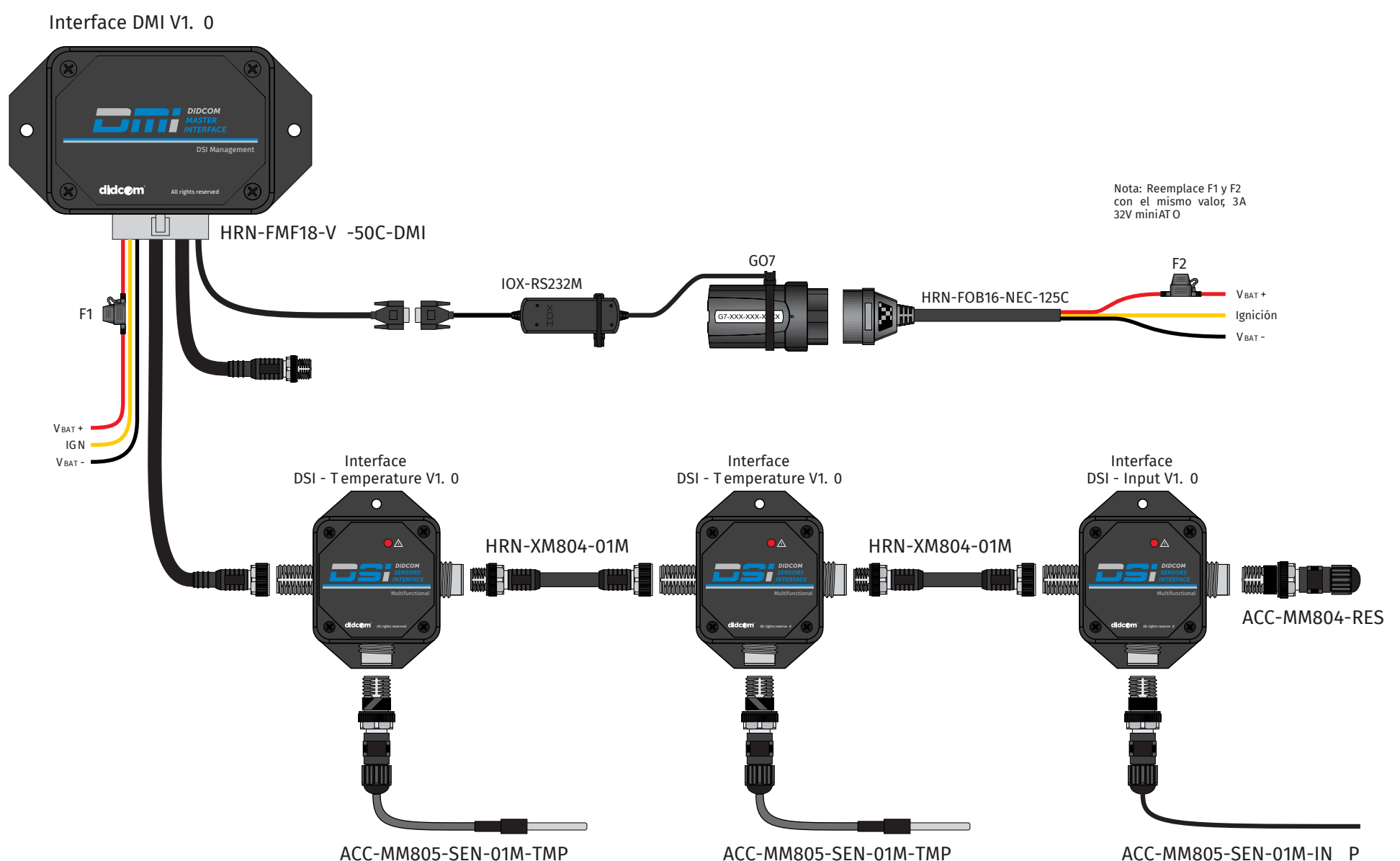
**Beneficios:**

- Variedad de sensores
- Escalable
- Conexión en cadena
- Mínimo mantenimiento
- Compatibilidad con GPS
- Integración con terceros.
- Visualización de información a detalle.

- 1 - Los diferentes DSI se instalan en diferentes puntos de la unidad vehicular
- 2 - El DMI se interconecta a los diferentes DSI y procesa la información, a su vez se conecta al dispositivo GPS.
- 3 - El DMI registra los valores de los DSI y lo relaciona con hora, ubicación GPS y unidad vehicular.
- 4 - La información se envía en tiempo real a los servidores de **didcom®**.
- 5 - El cliente final puede ver la información y reportes en línea.

**Diagrama de conexión:**

Didcom Master Interface® - V1.0 & Didcom Sensor Interface® - V1.0



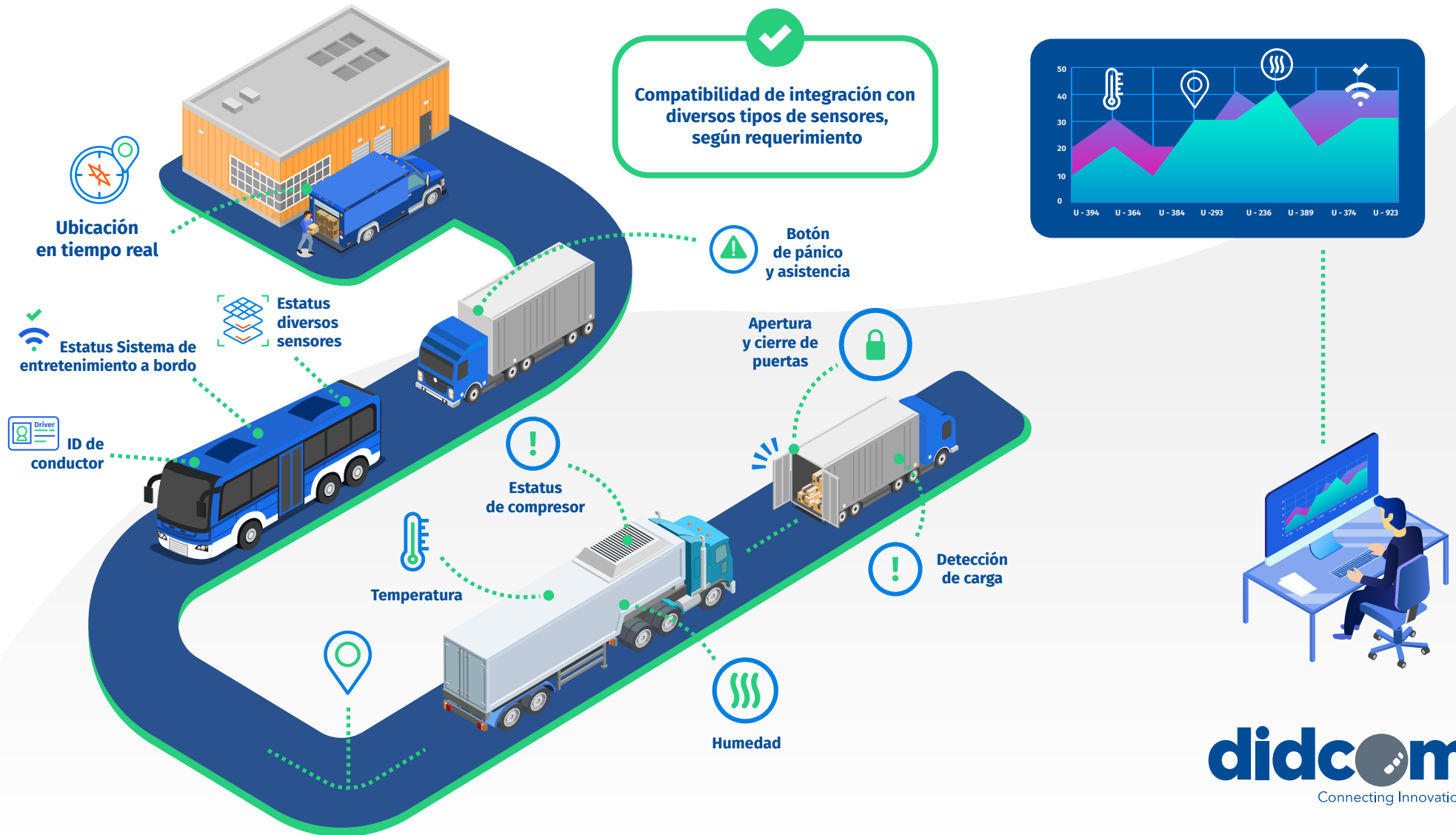


# Monitoreo de sensores

**DMI** DIDCOM MASTER INTERFACE

**DSI** DIDCOM SENSORS INTERFACE

Escala la inteligencia de logística en el transporte.





[www.didcom.com.mx](http://www.didcom.com.mx)

 /DidcomMx

 @Didcom\_Mx

 @DidcomMx

 /Didcom